



Norges Astma- og Allergiforbund

رہنمائی

URDU

VEILEDER

Inhalasjonsmedisiner FOR VOKSNE

سائنس کے ساتھ اندر کھینچنے کی ادویات بالغ افراد کیلئے

دوا کے باریک ذرات کا چھڑکاؤ کرنے والا آلہ

دوا کے باریک ذرات کا چھڑکاؤ کرنے والے کئی مختلف آلات ملتے ہیں۔ سب آلات کی موثر اتنی طاقتور نہیں ہوتی کہ سانس کے ساتھ اندر لے جانے والے سٹیرائڈز کا چھڑکاؤ کر سکے۔ جب آپ کو یہ آلہ دیا جائے تو اس بارے میں پوچھیں اور اپنے آلے کی ہدایات برائے استعمال پڑھیں۔

1. ڈاکٹر لے جو مانع دوا تجویز کی ہے، اسے کب میں ڈالیں۔
2. منہ پر ماسک/ماؤنٹ پیس لگائیں۔
3. سٹارٹ بن دینا تو آلہ ایسی بہاؤ تیار کرے گا جس میں مانع والی دوا ہے۔
4. نارمل طریقے سے سانس لینے اور چھوڑتے رہیں۔
5. 6 تا 10 منٹ بیٹھے رہیں۔ وقت کا انحصار مانع دوا کی مقدار پر ہے۔
6. ہر مرتبہ استعمال کے بعد دوا والے کپ کو کھنگالیں اور ہوا میں خشک ہونے دیں۔
7. صفائی کرنا یاد رکھیں (استعمال کی ہدایات میں طریقہ دیکھیں)۔

عمومی مشورہ:
نوٹ: سانس کے ساتھ سٹیرائڈز اندر کھینچنے کے بعد کلیاں/دانت صاف کریں تاکہ منہ میں پھینوند نہ لگے۔

نوٹ:

لگے۔

1. Flytende medisin forordnet av lege has i begeret.

2. Sett maske /munnstykke til munnen.

3. Trykk på startknappen og apparatet lager en damp av den væskeholdige medisinen.

4. Pust ut og inn som normalt.

5. Sitt i 6-10 minutter, avhengig av mengde flytende medisin.

6. Skyll medisinbeholderet etter hver bruk og lufttørk.

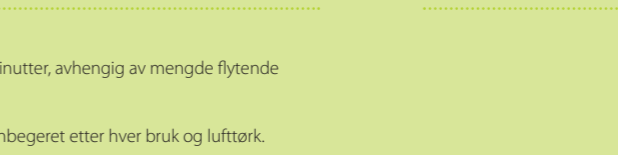
7. Husk rengjøring (se bruksanvisning).

Det finnes mange typer forstøverapparat. Ikke alle har sterk nok motor til å forstøve inhalasjonsteroider. Spør om dette ved utlevering og les bruksanvisningen for ditt apparat.

Utarbeidet av: Norges Astma- og Allergiforbund med støtte fra Helse og Rehabilitering.

Tykk: Møklegaard Trykkeri, opptrykk 2008

SPRAY PÅ KAMMER



• Fjern hetten og rist sprayen kraftig 4-5 ganger.

• Plasser sprayen i kammeret. Påse at munnstykket på sprayen peker rett inn mot kammeret.

• Sett kammeret til munnen, spray en gang og pust rolig og dypt inn. Hold pusten i 5-10 sekunder.

• Obs: Bare en dose om gangen. Gjenta prosedyren ved flere doser.

• Hold sprayen mellom tommel og pekefinger. Ryst godt. Ta av hetten.

• La leppene slutte tett rundt munnstykket. Pust rolig helt ut gjennom sprayen.

• Trekk pusten rolig og dypt inn og trykk samtidig beholderen ned slik at en dose frigjøres.

• Pust rolig ut. Vent noen minutter før du gjentar behandlingen. Sett på hetten.

• Åpne munnstykket (hvit del).

• Løft litt på magasinet og vri det med urviseren til pila viser tallet som tilsvarer antall kapsler du vil sette inn. Sett inn kapsler. Trykk magasinet ned.

• Lag hull på kapselen ved å trykke inn hvit knapp.

• Pust ut (aldri gjennom inhalatoren). Lukk leppene rundt munnstykket og pust dypt inn. Hold pusten i 5-10 sekunder. Pust ut.

• Manne میں جانے والی نلی (سفید حصے) کو کھولیں۔

• میگزین (کیپسول رکھنے والا خانہ) کو تھوڑا اوپر اٹھا کر گھڑی کی سوئیوں کی سمت میں گھمانیں۔ جتنا کہ تیر اس عدد تک پہنچ جائے جتنے کیپسول آپ اندر ڈالنا چاہتے ہیں۔ کیپسول ڈالیں۔ میگزین کو نیچے دیا دیں۔

• سفید بٹن کو اندر دبا کر کیپسول میں سوراخ بنائیں۔

• سانس خارج کریں (انہیلیٹر کے اندر کبھی سانس نہ چھوڑیں)۔ ہونٹوں میں منہ والی نلی کو پکڑ لیں اور گہرا سانس اندر کھینچیں۔ 5 تا 10 سیکنڈ سانس روکے رکھیں۔ سانس خارج کر دیں۔

• سانس کے ساتھ سانس کھینچیں اور ساتھ ساتھ سانس روکنے والی بوتل کو دبانے جانی تاکہ ایک ڈوز نکل لے۔

• آرام سے سانس خارج کر دیں۔ چند منٹ ٹھہر کر یہ علاج دہرائیں۔ ڈھکن لگا دیں۔

• ڈھکن اتار کر سپرے کو 4-5 مرتبہ زور زور سے ہلائیں۔

• سپرے کو چیمبر میں رکھیں۔ یہ دھیان رکھیں کہ سپرے پر لگی منہ والی نلی کا رخ عین چیمبر کی طرف ہو۔

• چیمبر کو منہ کے ساتھ لگائیں، ایک مرتبہ سپرے کریں اور آرام سے گہرا سانس کھینچیں۔ 5 تا 10 سیکنڈ سانس روکے رکھیں۔

• نوٹ: ایک مرتبہ میں صرف ایک ڈوز آتی ہے۔ مزید ڈوز لینے کیلئے یہی طریقہ دہرائیں۔

• ہارٹ بن دینا تو آلہ ایسی بہاؤ تیار کرے گا جس میں مانع والی دوا ہے۔

• نارمل طریقے سے سانس لینے اور چھوڑتے رہیں۔

• 6 تا 10 منٹ بیٹھے رہیں۔ وقت کا انحصار مانع دوا کی مقدار پر ہے۔

• ہر مرتبہ استعمال کے بعد دوا والے کپ کو کھنگالیں اور ہوا میں خشک ہونے دیں۔

• صفائی کرنا یاد رکھیں (استعمال کی ہدایات میں طریقہ دیکھیں)۔

• عمومی مشورہ:
نوٹ: سانس کے ساتھ سٹیرائڈز اندر کھینچنے کے بعد کلیاں/دانت صاف کریں تاکہ منہ میں پھینوند نہ لگے۔

• Flytende medisin forordnet av lege has i begeret.

• Sett maske /munnstykke til munnen.

• Trykk på startknappen og apparatet lager en damp av den væskeholdige medisinen.

• Pust ut og inn som normalt.

• Sitt i 6-10 minutter, avhengig av mengde flytende medisin.

• Skyll medisinbeholderet etter hver bruk og lufttørk.

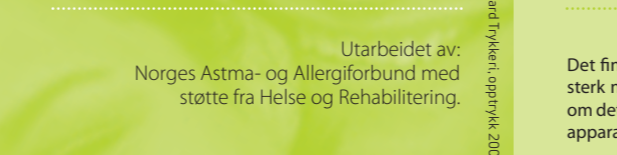
• Husk rengjøring (se bruksanvisning).

• Det finnes mange typer forstøverapparat. Ikke alle har sterk nok motor til å forstøve inhalasjonsteroider. Spør om dette ved utlevering og les bruksanvisningen for ditt apparat.

• Utarbeidet av: Norges Astma- og Allergiforbund med støtte fra Helse og Rehabilitering.

• Tykk: Møklegaard Trykkeri, opptrykk 2008

SPRAY



• Hold sprayen mellom tommel og pekefinger. Ryst godt. Ta av hetten.

• La leppene slutte tett rundt munnstykket. Pust rolig helt ut gjennom sprayen.

• Trekk pusten rolig og dypt inn og trykk samtidig beholderen ned slik at en dose frigjøres.

• Pust rolig ut. Vent noen minutter før du gjentar behandlingen. Sett på hetten.

• Åpne munnstykket (hvit del).

• Løft litt på magasinet og vri det med urviseren til pila viser tallet som tilsvarer antall kapsler du vil sette inn. Sett inn kapsler. Trykk magasinet ned.

• Lag hull på kapselen ved å trykke inn hvit knapp.

• Pust ut (aldri gjennom inhalatoren). Lukk leppene rundt munnstykket og pust dypt inn. Hold pusten i 5-10 sekunder. Pust ut.

• Manne میں جانے والی نلی (سفید حصے) کو کھولیں۔

• میگزین (کیپسول رکھنے والا خانہ) کو تھوڑا اوپر اٹھا کر گھڑی کی سوئیوں کی سمت میں گھمانیں۔ جتنا کہ تیر اس عدد تک پہنچ جائے جتنے کیپسول آپ اندر ڈالنا چاہتے ہیں۔ کیپسول ڈالیں۔ میگزین کو نیچے دیا دیں۔

• سفید بٹن کو اندر دبا کر کیپسول میں سوراخ بنائیں۔

• سانس خارج کریں (انہیلیٹر کے اندر کبھی سانس نہ چھوڑیں)۔ ہونٹوں میں منہ والی نلی کو پکڑ لیں اور گہرا سانس اندر کھینچیں۔ 5 تا 10 سیکنڈ سانس روکے رکھیں۔ سانس خارج کر دیں۔

• سانس کے ساتھ سانس کھینچیں اور ساتھ ساتھ سانس روکنے والی بوتل کو دبانے جانی تاکہ ایک ڈوز نکل لے۔

• آرام سے سانس خارج کر دیں۔ چند منٹ ٹھہر کر یہ علاج دہرائیں۔ ڈھکن لگا دیں۔

• ڈھکن اتار کر سپرے کو 4-5 مرتبہ زور زور سے ہلائیں۔

• سپرے کو چیمبر میں رکھیں۔ یہ دھیان رکھیں کہ سپرے پر لگی منہ والی نلی کا رخ عین چیمبر کی طرف ہو۔

• چیمبر کو منہ کے ساتھ لگائیں، ایک مرتبہ سپرے کریں اور آرام سے گہرا سانس کھینچیں۔ 5 تا 10 سیکنڈ سانس روکے رکھیں۔

• نوٹ: ایک مرتبہ میں صرف ایک ڈوز آتی ہے۔ مزید ڈوز لینے کیلئے یہی طریقہ دہرائیں۔

• ہارٹ بن دینا تو آلہ ایسی بہاؤ تیار کرے گا جس میں مانع والی دوا ہے۔

• نارمل طریقے سے سانس لینے اور چھوڑتے رہیں۔

• 6 تا 10 منٹ بیٹھے رہیں۔ وقت کا انحصار مانع دوا کی مقدار پر ہے۔

• ہر مرتبہ استعمال کے بعد دوا والے کپ کو کھنگالیں اور ہوا میں خشک ہونے دیں۔

• صفائی کرنا یاد رکھیں (استعمال کی ہدایات میں طریقہ دیکھیں)۔

• عمومی مشورہ:
نوٹ: سانس کے ساتھ سٹیرائڈز اندر کھینچنے کے بعد کلیاں/دانت صاف کریں تاکہ منہ میں پھینوند نہ لگے۔

• Flytende medisin forordnet av lege has i begeret.

• Sett maske /munnstykke til munnen.

• Trykk på startknappen og apparatet lager en damp av den væskeholdige medisinen.

• Pust ut og inn som normalt.

• Sitt i 6-10 minutter, avhengig av mengde flytende medisin.

• Skyll medisinbeholderet etter hver bruk og lufttørk.

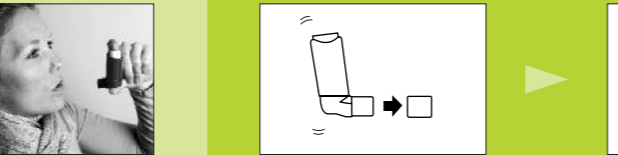
• Husk rengjøring (se bruksanvisning).

• Det finnes mange typer forstøverapparat. Ikke alle har sterk nok motor til å forstøve inhalasjonsteroider. Spør om dette ved utlevering og les bruksanvisningen for ditt apparat.

• Utarbeidet av: Norges Astma- og Allergiforbund med støtte fra Helse og Rehabilitering.

• Tykk: Møklegaard Trykkeri, opptrykk 2008

سپرے



• Hold sprayen mellom tommel og pekefinger. Ryst godt. Ta av hetten.

• La leppene slutte tett rundt munnstykket. Pust rolig helt ut gjennom sprayen.

• Trekk pusten rolig og dypt inn og trykk samtidig beholderen ned slik at en dose frigjøres.

• Pust rolig ut. Vent noen minutter før du gjentar behandlingen. Sett på hetten.

• Åpne munnstykket (hvit del).

• Løft litt på magasinet og vri det med urviseren til pila viser tallet som tilsvarer antall kapsler du vil sette inn. Sett inn kapsler. Trykk magasinet ned.

• Lag hull på kapselen ved å trykke inn hvit knapp.

• Pust ut (aldri gjennom inhalatoren). Lukk leppene rundt munnstykket og pust dypt inn. Hold pusten i 5-10 sekunder. Pust ut.

• Manne میں جانے والی نلی (سفید حصے) کو کھولیں۔

• میگزین (کیپسول رکھنے والا خانہ) کو تھوڑا اوپر اٹھا کر گھڑی کی سوئیوں کی سمت میں گھمانیں۔ جتنا کہ تیر اس عدد تک پہنچ جائے جتنے کیپسول آپ اندر ڈالنا چاہتے ہیں۔ کیپسول ڈالیں۔ میگزین کو نیچے دیا دیں۔

• سفید بٹن کو اندر دبا کر کیپسول میں سوراخ بنائیں۔

• سانس خارج کریں (انہیلیٹر کے اندر کبھی سانس نہ چھوڑیں)۔ ہونٹوں میں منہ والی نلی کو پکڑ لیں اور گہرا سانس اندر کھینچیں۔ 5 تا 10 سیکنڈ سانس روکے رکھیں۔ سانس خارج کر دیں۔

• سانس کے ساتھ سانس کھینچیں اور ساتھ ساتھ سانس روکنے والی بوتل کو دبانے جانی تاکہ ایک ڈوز نکل لے۔

• آرام سے سانس خارج کر دیں۔ چند منٹ ٹھہر کر یہ علاج دہرائیں۔ ڈھکن لگا دیں۔

• ڈھکن اتار کر سپرے کو 4-5 مرتبہ زور زور سے ہلائیں۔

• سپرے کو چیمبر میں رکھیں۔ یہ دھیان رکھیں کہ سپرے پر لگی منہ والی نلی کا رخ عین چیمبر کی طرف ہو۔

• چیمبر کو منہ کے ساتھ لگائیں، ایک مرتبہ سپرے کریں اور آرام سے گہرا سانس کھینچیں۔ 5 تا 10 سیکنڈ سانس روکے رکھیں۔

• نوٹ: ایک مرتبہ میں صرف ایک ڈوز آتی ہے۔ مزید ڈوز لینے کیلئے یہی طریقہ دہرائیں۔

• ہارٹ بن دینا تو آلہ ایسی بہاؤ تیار کرے گا جس میں مانع والی دوا ہے۔

• نارمل طریقے سے سانس لینے اور چھوڑتے رہیں۔

• 6 تا 10 منٹ بیٹھے رہیں۔ وقت کا انحصار مانع دوا کی مقدار پر ہے۔

• ہر مرتبہ استعمال کے بعد دوا والے کپ کو کھنگالیں اور ہوا میں خشک ہونے دیں۔

• صفائی کرنا یاد رکھیں (استعمال کی ہدایات میں طریقہ دیکھیں)۔

• عمومی مشورہ:
نوٹ: سانس کے ساتھ سٹیرائڈز اندر کھینچنے کے بعد کلیاں/دانت صاف کریں تاکہ منہ میں پھینوند نہ لگے۔

• Flytende medisin forordnet av lege has i begeret.

• Sett maske /munnstykke til munnen.

• Trykk på startknappen og apparatet lager en damp av den væskeholdige medisinen.

• Pust ut og inn som normalt.

• Sitt i 6-10 minutter, avhengig av mengde flytende medisin.

• Skyll medisinbeholderet etter hver bruk og lufttørk.

• Husk rengjøring (se bruksanvisning).

• Det finnes mange typer forstøverapparat. Ikke alle har sterk nok motor til å forstøve inhalasjonsteroider. Spør om dette ved utlevering og les bruksanvisningen for ditt apparat.

• Utarbeidet av: Norges Astma- og Allergiforbund med støtte fra Helse og Rehabilitering.

• Tykk: Møklegaard Trykkeri, opptrykk 2008

انہیلیٹر ایم



• Hold sprayen mellom tommel og pekefinger. Ryst godt. Ta av hetten.

• La leppene slutte tett rundt munnstykket. Pust rolig helt ut gjennom sprayen.

• Trekk pusten rolig og dypt inn og trykk samtidig beholderen ned slik at en dose frigjøres.

• Pust rolig ut. Vent noen minutter før du gjentar behandlingen. Sett på hetten.

• Åpne munnstykket (hvit del).

• Løft litt på magasinet og vri det med urviseren til pila viser tallet som tilsvarer antall kapsler du vil sette inn. Sett inn kapsler. Trykk magasinet ned.

• Lag hull på kapselen ved å trykke inn hvit knapp.

• Pust ut (aldri gjennom inhalatoren). Lukk leppene rundt munnstykket og pust dypt inn. Hold pusten i 5-10 sekunder. Pust ut.

• Manne میں جانے والی نلی (سفید حصے) کو کھولیں۔

• میگزین (کیپسول رکھنے والا خانہ) کو تھوڑا اوپر اٹھا کر گھڑی کی سوئیوں کی سمت میں گھمانیں۔ جتنا کہ تیر اس عدد تک پہنچ جائے جتنے کیپسول آپ اندر ڈالنا چاہتے ہیں۔ کیپسول ڈالیں۔ میگزین کو نیچے دیا دیں۔

• سفید بٹن کو اندر دبا کر کیپسول میں سوراخ بنائیں۔

• سانس خارج کریں (انہیلیٹر کے اندر کبھی سانس نہ چھوڑیں)۔ ہونٹوں میں منہ والی نلی کو پکڑ لیں اور گہرا سانس اندر کھینچیں۔ 5 تا 10 سیکنڈ سانس روکے رکھیں۔ سانس خارج کر دیں۔

• سانس کے ساتھ سانس کھینچیں اور ساتھ ساتھ سانس روکنے والی بوتل کو دبانے جانی تاکہ ایک ڈوز نکل لے۔

• آرام سے سانس خارج کر دیں۔ چند منٹ ٹھہر کر یہ علاج دہرائیں۔ ڈھکن لگا دیں۔

• ڈھکن اتار کر سپرے کو 4-5 مرتبہ زور زور سے ہلائیں۔

• سپرے کو چیمبر میں رکھیں۔ یہ دھیان رکھیں کہ سپرے پر لگی منہ والی نلی کا رخ عین چیمبر کی طرف ہو۔

• چیمبر کو منہ کے ساتھ لگائیں، ایک مرتبہ سپرے کریں اور آرام سے گہرا سانس کھینچیں۔ 5 تا 10 سیکنڈ سانس روکے رکھیں۔

• نوٹ: ایک مرتبہ میں صرف ایک ڈوز آتی ہے۔ مزید ڈوز لینے کیلئے یہی طریقہ دہرائیں۔

• ہارٹ بن دینا تو آلہ ایسی بہاؤ تیار کرے گا جس میں مانع والی دوا ہے۔

• نارمل طریقے سے سانس لینے اور چھوڑتے رہیں۔

• 6 تا 10 منٹ بیٹھے رہیں۔ وقت کا انحصار مانع دوا کی مقدار پر ہے۔

• ہر مرتبہ استعمال کے بعد دوا والے کپ کو کھنگالیں اور ہوا میں خشک ہونے دیں۔

• صفائی کرنا یاد رکھیں (استعمال کی ہدایات میں طریقہ دیکھیں)۔

• عمومی مشورہ:
نوٹ: سانس کے ساتھ سٹیرائڈز اندر کھینچنے کے بعد کلیاں/دانت صاف کریں تاکہ منہ میں پھینوند نہ لگے۔

• Flytende medisin forordnet av lege has i begeret.

• Sett maske /munnstykke til munnen.

• Trykk på startknappen og apparatet lager en damp av den væskeholdige medisinen.

• Pust ut og inn som normalt.

• Sitt i 6-10 minutter, avhengig av mengde flytende medisin.

• Skyll medisinbeholderet etter hver bruk og lufttørk.

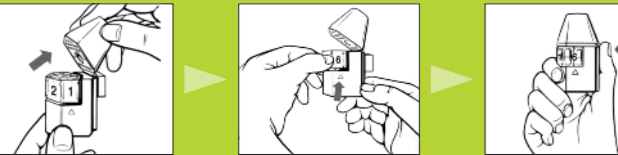
• Husk rengjøring (se bruksanvisning).

• Det finnes mange typer forstøverapparat. Ikke alle har sterk nok motor til å forstøve inhalasjonsteroider. Spør om dette ved utlevering og les bruksanvisningen for ditt apparat.

• Utarbeidet av: Norges Astma- og Allergiforbund med støtte fra Helse og Rehabilitering.

• Tykk: Møklegaard Trykkeri, opptrykk 2008

INHALATOR M



• Hold sprayen mellom tommel og pekefinger. Ryst godt. Ta av hetten.

• La leppene slutte tett rundt munnstykket. Pust rolig helt ut gjennom sprayen.

• Trekk pusten rolig og dypt inn og trykk samtidig beholderen ned slik at en dose frigjøres.

• Pust rolig ut. Vent noen minutter før du gjentar behandlingen. Sett på hetten.

• Åpne munnstykket (hvit del).

• Løft litt på magasinet og vri det med urviseren til pila viser tallet som tilsvarer antall kapsler du vil sette inn. Sett inn kapsler. Trykk magasinet ned.

• Lag hull på kapselen ved å trykke inn hvit knapp.

• Pust ut (aldri gjennom inhalatoren). Lukk leppene rundt munnstykket og pust dypt inn. Hold pusten i 5-10 sekunder. Pust ut.

• Manne میں جانے والی نلی (سفید حصے) کو کھولیں۔

• میگزین (کیپسول رکھنے والا خانہ) کو تھوڑا اوپر اٹھا کر گھڑی کی سوئیوں کی سمت میں گھمانیں۔ جتنا کہ تیر اس عدد تک پہنچ جائے جتنے کیپسول آپ اندر ڈالنا چاہتے ہیں۔ کیپسول ڈالیں۔ میگزین کو نیچے دیا دیں۔

• سفید بٹن کو اندر دبا کر کیپسول میں سوراخ بنائیں۔

• سانس خارج کریں (انہیلیٹر کے اندر کبھی سانس نہ چھوڑیں)۔ ہونٹوں میں منہ والی نلی کو پکڑ لیں اور گہرا سانس اندر کھینچیں۔ 5 تا 10 سیکنڈ سانس روکے رکھیں۔ سانس خارج کر دیں۔

• سانس کے ساتھ سانس کھینچیں اور ساتھ ساتھ سانس روکنے والی بوتل کو دبانے جانی تاکہ ایک ڈوز نکل لے۔

• آرام سے سانس خارج کر دیں۔ چند منٹ ٹھہر کر یہ علاج دہرائیں۔ ڈھکن لگا دیں۔

• ڈھکن اتار کر سپرے کو 4-5 مرتبہ زور زور سے ہلائیں۔

• سپرے کو چیمبر میں رکھیں۔ یہ دھیان رکھیں کہ سپرے پر لگی منہ والی نلی کا رخ عین چیمبر کی طرف ہو۔

• چیمبر کو منہ کے ساتھ لگائیں، ایک مرتبہ سپرے کریں اور

HAR DU GOD NOK ASTMAKONTROLL?
Ta AstmakontrollTest på www.naaf.no

Hva gjøres ved akutt astmaanfall?

- behold roen og finn en behagelig stilling
- ta hurtigvirkende medisiner som legen har foreskrevet
- kontakt lege om pusten ikke bedres raskt

Få en vurdering av lege i etterkant for å kontrollere om du er godt nok medisinert.

Sørg for å ha et oppdatert egenbehandlingsskjema fra legen.

کیا آپ کا دمہ قابو میں ہے؟

www.naaf.no پر AstmakontrollTest دیں۔

دمے کا اچانک اور شدید دورہ پڑنے پر آپ کو کیا کرنا چاہیے؟

- پر سکون رہیں اور آرام دہ پوزیشن اختیار کریں
- جلد اثر کرنے والی وہ ادویات استعمال کریں جو ڈاکٹر نے لکھ کر دی ہیں
- اگر سانس جلد بہتر نہ ہو تو ڈاکٹر سے رابطہ کریں

بعد میں ڈاکٹر سے رائے حاصل کر کے چیک کریں کہ آیا آپ کو مناسب ادویات مل رہی ہیں۔
یہ یقینی بنائیں کہ آپ کو ڈاکٹر سے ذاتی علاج کا فارم (egenbehandlingsskjema) مل جائے جس میں تازہ تفصیلات درج ہوں۔

DISKUS



ڈسکس



آٹو بیلر



TURBUHALER



ٹربو بیلر

HANDIHALER

ہینڈی بیلر

آٹو بیلر

ٹربو بیلر

ہینڈی بیلر

آٹو بیلر

ٹربو بیلر

ہینڈی بیلر

آٹو بیلر

ٹربو بیلر

ہینڈی بیلر

آٹو بیلر

ٹربو بیلر

ہینڈی بیلر

آٹو بیلر

ٹربو بیلر

ہینڈی بیلر

آٹو بیلر

ٹربو بیلر

ہینڈی بیلر

آٹو بیلر

ٹربو بیلر

ہینڈی بیلر

آٹو بیلر

ٹربو بیلر

ہینڈی بیلر

آٹو بیلر

ٹربو بیلر

ہینڈی بیلر

آٹو بیلر

ٹربو بیلر

ہینڈی بیلر

آٹو بیلر

ٹربو بیلر

ہینڈی بیلر

