

## ARK 3: ALLERGI: Utløsende årsaker til allergi

### Matvarer:

<http://www.naaf.no/no/Fakta/Mat/>

[http://www.naaf.no/no/Fakta/Mat/Nyttig\\_a\\_vite\\_om\\_allergisk\\_og\\_ikke-allergisk\\_matvareoverfølsomhet\\_NAAFs\\_faktaark/](http://www.naaf.no/no/Fakta/Mat/Nyttig_a_vite_om_allergisk_og_ikke-allergisk_matvareoverfølsomhet_NAAFs_faktaark/)

### **Egg**

<http://www.naaf.no/no/Fakta/Mat/Nyttig-a-vite-om-eggallergi/>



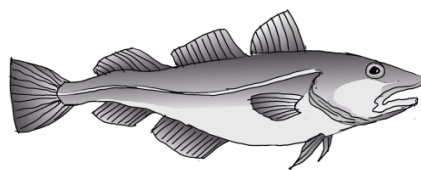
### **Hvete**

<http://www.naaf.no/no/Fakta/Mat/Nyttig-a-vite-om-hvete/>



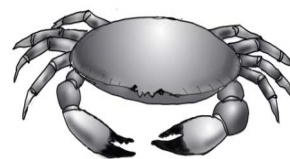
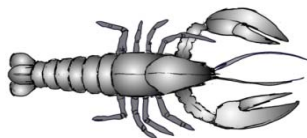
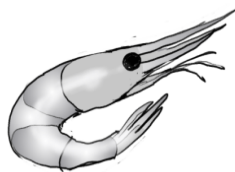
### **Fisk**

<http://www.naaf.no/no/Fakta/Mat/Nyttig-a-vite-om-fisk-og-skalldyr/>



### **Skalldyr**

<http://www.naaf.no/no/Fakta/Mat/Nyttig-a-vite-om-fisk-og-skalldyr/>

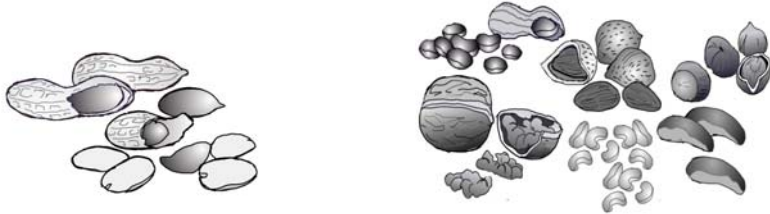


## ARK 3: ALLERGI: Utløsende årsaker til allergi

### Matvarer:

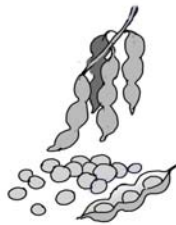
**Nøtter(peanøtter, mandler, valnøtt, peanøtt, hasselnøtt, cashew nøtt)**

<http://www.naaf.no/no/Fakta/Mat/Nyttig-a-vite-om-nottermandlerpeanotter/>



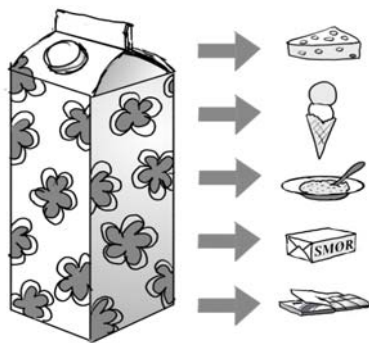
**Soya(bønner, olje)**

<http://www.naaf.no/no/Fakta/Mat/Nyttig-a-vite-om-soyaallergi/>



**Melk**

[http://www.naaf.no/no/Fakta/Mat/Nyttig\\_a\\_vite\\_om\\_melkeallergi\\_-\\_NAAFs\\_faktaark/](http://www.naaf.no/no/Fakta/Mat/Nyttig_a_vite_om_melkeallergi_-_NAAFs_faktaark/)



**Se:**



<http://www.naaf.no/no/Fakta/Mat/NAAFs-matparlorer---nyttige-pa-utenlandsreisen/>

[http://www.naaf.no/Documents/Matparlorer/Frukt\\_baer\\_groent\\_språk.doc](http://www.naaf.no/Documents/Matparlorer/Frukt_baer_groent_språk.doc)

<http://www.ecc-kiel.de/EVZkiel/food-infos/allergy-lexicon.html>